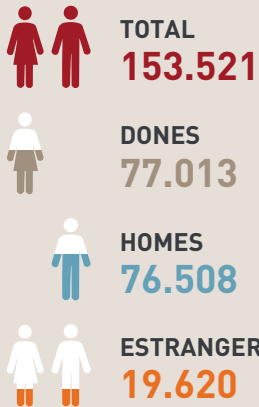


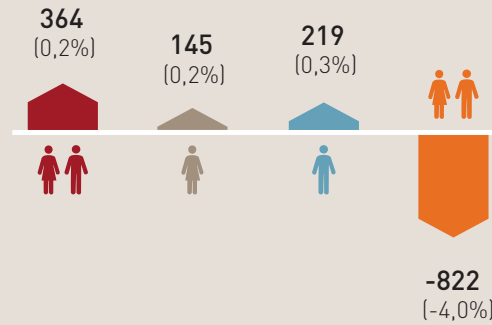


Osona

Població, 2015

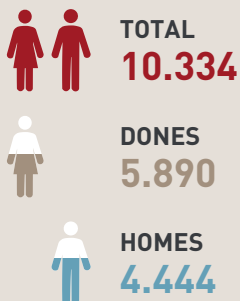


Variació interanual

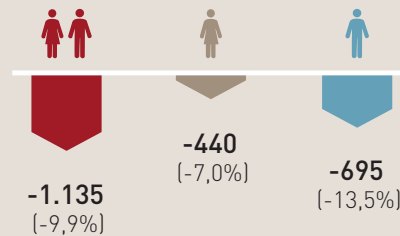


0,2%
La població es manté estable

Aturats registrats, 2015

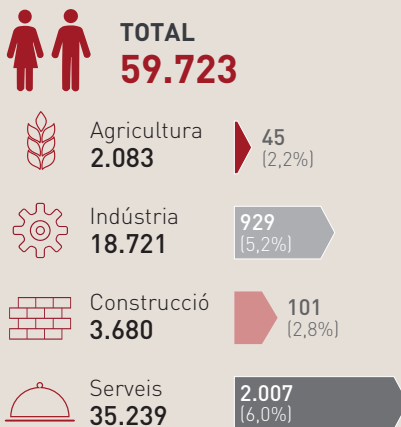


Variació interanual

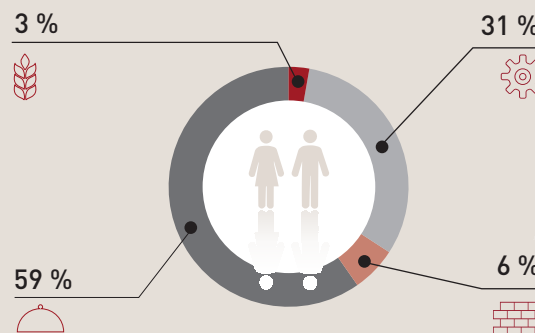


13,8%
Taxa d'atur registrat

Ocupats registrats, 2015

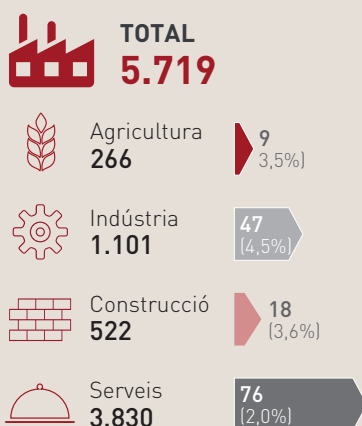


Distribució per sectors (pes %)

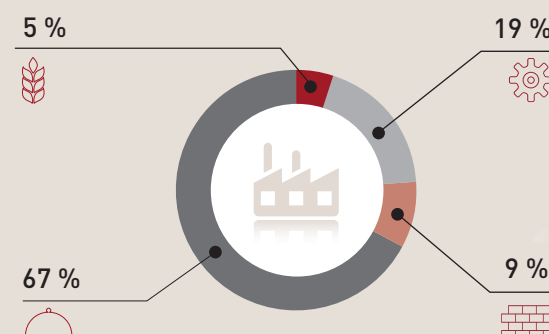


5,4%
Augmenta l'ocupació

Empreses de la comarca, 2015



Distribució per sectors (pes %)



2,7%
Augmenta el nombre d'empreses